

浅草・おすすめのホテルと
往復乗車券がセットで
(世界遺産 日光にも立ち寄れます。)

かなり
得だね! **13,100円~22,000円(税込)**

宿泊ホテルは下記の中からお選びください。
お部屋の写真はイメージです。
ご出発日の前日より起算して
3日前までにお申込み下さい

平成28年4月1日より適用

ホテルサンルート浅草 TEL 03-3847-1511
東武線「浅草駅」下車 徒歩7分 FAX 03-3847-1509



旅行代金 西若松駅発おとな(こども)1名様 ■朝食別途1,080円(税込)

曜日/タイプ	シングル	ツイン
日・月・祝日	15,100円 (11,800円)	15,100円 (11,800円)
火~金	17,400円 (14,100円)	15,100円 (11,800円)
土・休前日	18,000円 (14,600円)	17,400円 (14,100円)

ヴィアイン浅草 TEL 03-6895-5489
東武線「浅草駅」下車 徒歩5分 FAX 03-5828-6421



ホテル外観 (客室一例)

※平成29年1月1日より料金変更の予定があります
旅行代金 西若松駅発おとな(こども)1名様 ■朝食別途1,080円(税込)

曜日/タイプ	シングル	ツイン
日・月	15,800円 (12,500円)	15,700円 (12,400円)
火~金・祝日	17,500円 (14,200円)	16,900円 (13,600円)
土・休前日	19,100円 (15,800円)	17,500円 (14,200円)

※設定除外日/4月29日・30日、5月1日~4日・21日、
7月3日・4日・10日・11日・23日・24日・30日、
11月20日、12月31日、1月1日

ユニゾイン浅草 TEL 03-5828-3351
東武線「浅草駅」下車 徒歩6分 FAX 03-5828-6805



ホテル外観 (客室一例)
旅行代金 西若松駅発おとな(こども)1名様 ■朝食別途1,080円(税込)

曜日/タイプ	シングル	ツイン
日・月・祝日	15,400円 (12,000円)	14,600円 (11,300円)
火~金	18,200円 (14,900円)	16,200円 (12,900円)
土・休前日	19,000円 (15,700円)	17,800円 (14,500円)

※設定除外日/5月3日・4日・14日、7月30日

ホテルサンルートステラ上野 TEL 03-5806-1200
JR線・銀座線「上野駅」下車 徒歩2分 FAX 03-5806-0613

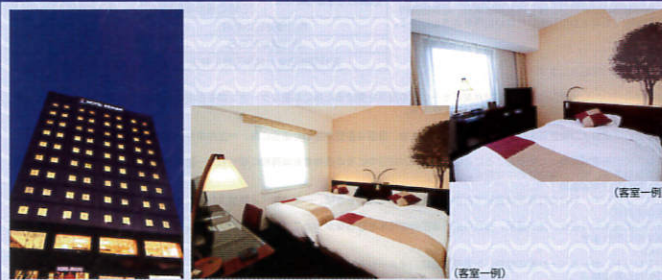


ホテル外観 (客室一例)
旅行代金 西若松駅発おとな(こども)1名様 ■朝食別途1,300円(税込)

曜日/タイプ	シングル	ツイン
日・月・祝日	15,200円 (11,800円)	13,100円 (9,700円)
火~金	17,500円 (14,200円)	15,200円 (11,800円)
土・休前日	19,900円 (16,600円)	16,600円 (13,300円)

※浅草駅~上野駅間の東京メトロ銀座線の運賃は含まれておりません ※設定除外日/5月8日

ホテル京阪浅草 TEL 03-5830-0321
東武線「浅草駅」下車徒歩9分・つくばエクスプレス線「浅草駅」下車徒歩2分 FAX 03-5830-0310

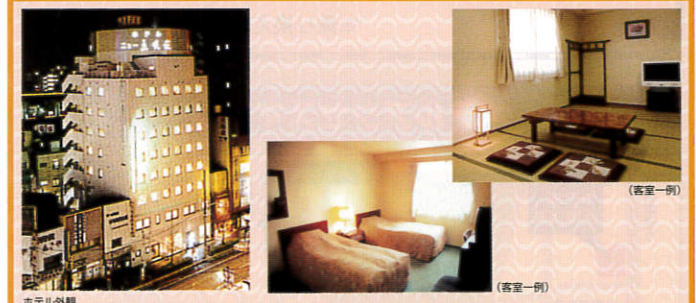


ホテル外観 (客室一例)
旅行代金 西若松駅発おとな(こども)1名様 ■朝食別途1,080円(税込)

曜日/タイプ	シングル	ツイン
日・祝日	14,600円 (11,200円)	13,400円 (10,100円)
月~金	17,400円 (14,100円)	15,100円 (11,800円)
土・休前日	22,000円 (18,700円)	18,000円 (14,600円)

※設定除外日/5月3日・4日・14日、7月23日・30日、12月31日、1月1日~3日

ホテルニュー魚眠荘 TEL 03-3844-5117
東武線「浅草駅」下車 徒歩3分 FAX 03-3841-6566



ホテル外観 (客室一例)
旅行代金 西若松駅発おとな(こども)1名様 ■朝食別途1,080円(税込)

曜日/タイプ	シングル	ツイン
日~金	13,900円 (10,600円)	13,200円 (9,900円)
土・休前日・祝日	14,400円 (11,100円)	13,700円 (10,400円)

※9月~11月・3月の土・休前日・祝日は、上記料金にシングル1,400円・ツイン900円増し
※設定除外日/4月1~3日、5月3日・4日・21日、7月30日、12月31日、1月1~3日

行程表

往路	各駅	会津鉄道・野岩鉄道・東武鉄道	東武浅草駅	お客様負担	ホテル
復路					往路の逆順になります

※列車の指定はございません。※東武特急ご利用の際は、別途特急券をお求めください。
※途中下車は、湯野温泉駅、岸のへつり駅、川治元泉駅~今市駅~東武日光駅間のみです。

発着駅による旅行代金の差額 おとな(こども)1名様

発着駅	差額
芦ノ牧温泉駅	300円引 (100円引)
湯野上温泉駅	300円引 (100円引)
会津下郷駅	800円引 (400円引)
会津田島駅	1,000円引 (500円引)

ご案内

- 満室の際はお手配出来ませんので、予めご了承下さい。
- 旅行代金には、特急料金は含まれておりません。ご利用の際は、別途特急券をお求めください。
- 連泊の場合はお問い合わせください。
- トリップをご用意しているホテルもあります。
- 禁煙ルームご希望の際はお申込時にお知らせください。(但し、ご希望に添えない場合があります。)
- 客室写真は一例であり、インテリア、色調など異なる場合があります。